

REGIONE PIEMONTE  
Comune di MORETTA

PIANO REGOLATORE GENERALE  
COMUNALE

VARIANTE GENERALE

(ex secondo comma art. 17 L.R. 56/77 e succ. mod. ed int.)

PROGETTO DEFINITIVO

Adottato con D. C.C. n. 44

SCALA 1:10.000  
ELABORATO E3

CARTA GEOIDROLOGICA E SCHEMA  
LITOSTRATIGRAFICO

L'Assessore all'Urbanistica  
Geom. Carlo Cortassa

Il Sindaco  
Avv. Sergio Banchio

Il Segretario Comunale  
Dott. Nadia Moreat

Il Geologo  
Dott. Geol. Marco Novo

Il Responsabile del Procedimento  
Geom. Roberto Mina

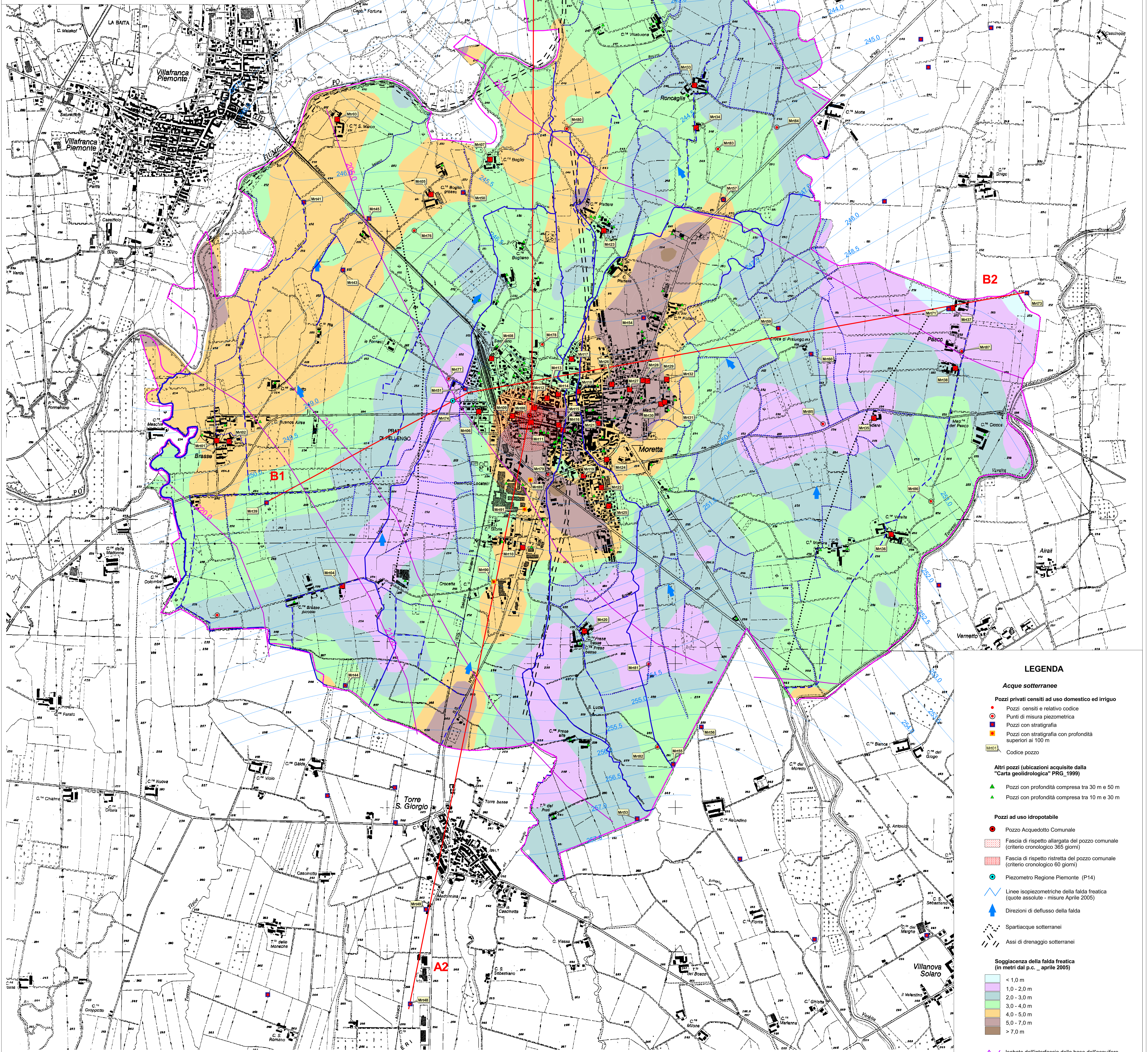
DATA: Settembre 2010

Studio  
PR & GEA  
di Marco Novo Geologo  
Via Carducci 15, 10144 CRESENTINO (VC)  
Tel. 0111-469293-469294  
www.studioprgea.com

E3

Codice	Colore	Descrizione	Proprietario	Profondità (m)	Coordinate (UTM E)	Coordinate (UTM N)	Data acq.	Data invec.	Stato
ME01	Verde	Cast. S. Maria	ME01	30.00	480000	51000	2005	-	Attivo
ME02	Verde	Cast. S. Maria	ME02	30.00	480000	51000	2005	-	Attivo
ME03	Verde	Cast. S. Maria	ME03	30.00	480000	51000	2005	-	Attivo
ME04	Verde	Cast. S. Maria	ME04	30.00	480000	51000	2005	-	Attivo
ME05	Verde	Cast. S. Maria	ME05	30.00	480000	51000	2005	-	Attivo
ME06	Verde	Cast. S. Maria	ME06	30.00	480000	51000	2005	-	Attivo
ME07	Verde	Cast. S. Maria	ME07	30.00	480000	51000	2005	-	Attivo
ME08	Verde	Cast. S. Maria	ME08	30.00	480000	51000	2005	-	Attivo
ME09	Verde	Cast. S. Maria	ME09	30.00	480000	51000	2005	-	Attivo
ME10	Verde	Cast. S. Maria	ME10	30.00	480000	51000	2005	-	Attivo
ME11	Verde	Cast. S. Maria	ME11	30.00	480000	51000	2005	-	Attivo
ME12	Verde	Cast. S. Maria	ME12	30.00	480000	51000	2005	-	Attivo
ME13	Verde	Cast. S. Maria	ME13	30.00	480000	51000	2005	-	Attivo
ME14	Verde	Cast. S. Maria	ME14	30.00	480000	51000	2005	-	Attivo
ME15	Verde	Cast. S. Maria	ME15	30.00	480000	51000	2005	-	Attivo
ME16	Verde	Cast. S. Maria	ME16	30.00	480000	51000	2005	-	Attivo
ME17	Verde	Cast. S. Maria	ME17	30.00	480000	51000	2005	-	Attivo
ME18	Verde	Cast. S. Maria	ME18	30.00	480000	51000	2005	-	Attivo
ME19	Verde	Cast. S. Maria	ME19	30.00	480000	51000	2005	-	Attivo
ME20	Verde	Cast. S. Maria	ME20	30.00	480000	51000	2005	-	Attivo

Codice	Colore	Descrizione	Proprietario	Profondità (m)	Coordinate (UTM E)	Coordinate (UTM N)	Data acq.	Data invec.	Stato
ME21	Verde	Cast. S. Maria	ME21	30.00	480000	51000	2005	-	Attivo
ME22	Verde	Cast. S. Maria	ME22	30.00	480000	51000	2005	-	Attivo
ME23	Verde	Cast. S. Maria	ME23	30.00	480000	51000	2005	-	Attivo
ME24	Verde	Cast. S. Maria	ME24	30.00	480000	51000	2005	-	Attivo
ME25	Verde	Cast. S. Maria	ME25	30.00	480000	51000	2005	-	Attivo
ME26	Verde	Cast. S. Maria	ME26	30.00	480000	51000	2005	-	Attivo
ME27	Verde	Cast. S. Maria	ME27	30.00	480000	51000	2005	-	Attivo
ME28	Verde	Cast. S. Maria	ME28	30.00	480000	51000	2005	-	Attivo
ME29	Verde	Cast. S. Maria	ME29	30.00	480000	51000	2005	-	Attivo
ME30	Verde	Cast. S. Maria	ME30	30.00	480000	51000	2005	-	Attivo



LEGGENDA

- Acque sotterranee**
  - Pozzi privati censiti ad uso domestico ed irriguo
    - Pozzi: censiti e relativo codice
    - Punti di misura piezometrica
    - Pozzi con stratigrafia
    - Pozzi con stratigrafia con profondità superiori ai 100 m
    - ME01 - Codice pozzo
  - Altri pozzi (ubicazioni acquisite dalla "Carta geoidrologica" PRG\_1999)
    - Pozzi con profondità compresa tra 30 m e 50 m
    - Pozzi con profondità compresa tra 10 m e 30 m
  - Pozzi ad uso idropotabile
    - Pozzo Acquedotto Comunale
    - Fascia di rispetto allargata del pozzo comunale (criterio cronologico 365 giorni)
    - Fascia di rispetto ristretta del pozzo comunale (criterio cronologico 60 giorni)
    - Piezometro Regione Piemonte (P14)
    - Linee isopiometriche della falda freatica (quote assolute - misura Aprile 2005)
    - Direzioni di deflusso della falda
    - Spartiacque sotterranei
    - Asse di drenaggio sotterranei
- Soggegnenza della falda freatica (in metri dal p.c. - aprile 2005)**
  - < 1.0 m
  - 1.0 - 2.0 m
  - 2.0 - 3.0 m
  - 3.0 - 4.0 m
  - 4.0 - 5.0 m
  - 5.0 - 7.0 m
  - > 7.0 m
- Isobate dell'interfaccia della base dell'acquifero superficiale (Studio Università di Torino, 2002)**
- Elementi dell'idrografia superficiale**
  - Rete idrografica naturale ed antropica
    - Bealere
    - Canali irrigui
    - Fossi di scolo
  - Acque pubbliche
    - Torrente Topice
  - Tracce delle sezioni litostratigrafiche
  - Limite comunale (ISTAT\_2001)

