

REGIONE PIEMONTE
Comune di MORETTA

PIANO REGOLATORE GENERALE
COMUNALE

VARIANTE GENERALE

(ex secondo comma art. 17 L.R. 56/77 e succ. mod. ed int.)

PROGETTO DEFINITIVO

Adottato con D. C.C. n. _____

SCALA 1:10.000
ELABORATO E1.2

CARTA DEGLI EVENTI ALLUVIONALI 2008

L'Assessore all'Urbanistica
Geom. Carlo Cortassa

Il Sindaco
Avv. Sergio Bonchio

Il Segretario Comunale
Dott. Nadia Moreal

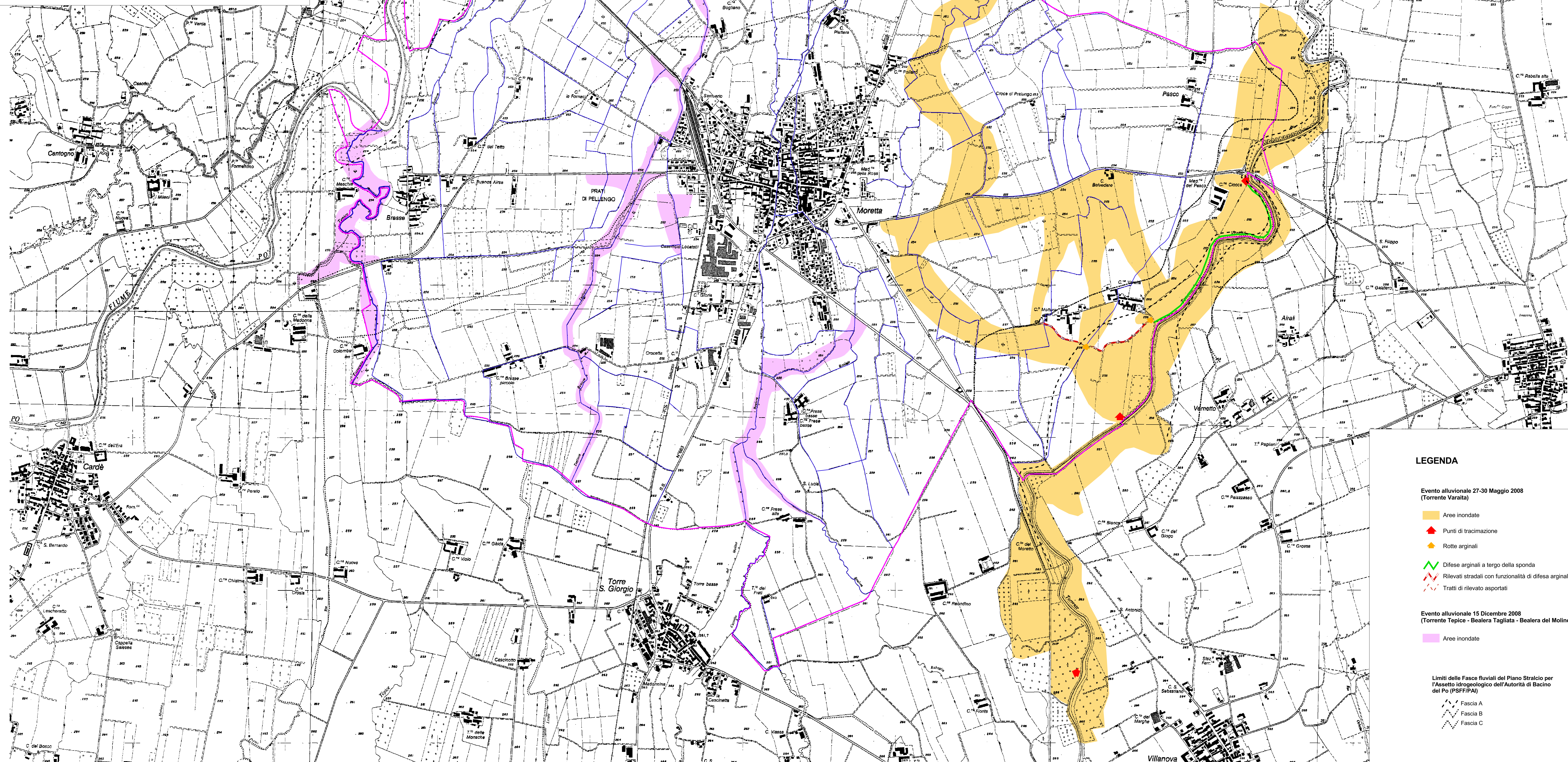
Il Geologo
Dott. Geol. Marco Novo

Il Responsabile del Procedimento
Geom. Roberto Mina

DATA: Settembre 2010

PR_GEA
di Marco Novo Geologo
Via Cavour 11 - 10134 CORTINA (CN)
Tel. 0171-8229534-2432334
www.mnovogeologia.com

E1.2



LEGENDA

Evento alluvionale 27-30 Maggio 2008
(Torrente Varaita)

- Area inondate
- Punti di trascinamento
- Rotte arginali
- Difese arginali a tergo della sponda
- Rilevati stradali con funzionalità di difesa arginale
- Tratti di rilevato asportati

Evento alluvionale 15 Dicembre 2008
(Torrente Topice - Bealera Tagliata - Bealera del Molino)

- Area inondate

Limiti delle Fasce fluviali del Piano Straciro per
l'Assetto idrogeologico dell'Autorità di Bacino
del Po (PSFF/PA)

- Fascia A
- Fascia B
- Fascia C