

REGIONE PIEMONTE
 COMUNE DI MORETTA
 PIANO REGOLATORE GENERALE
 COMUNALE

VARIANTE GENERALE
 (ex secondo comma articolo 17 L.R. n. 56/79 e successive modificazioni)

CONTRODEDUZIONI ALLE OSSERVAZIONI
 adottata con Deliberazione C.C. n. del

LOCALIZZAZIONE OSSERVAZIONI
 ELABORATO 1

SCALA 1/5000

L'ASSESSORE ALL'URBANISTICA
 Geom. Carlo CURTASSA

IL SINDACO
 Avv. Sergio BANCHIO

IL SEGRETARIO COMUNALE
 Dott. Nadia MORDAL

IL PROGETTISTA
 Arch. Giorgio ROSSI

IL GEOLOGO
 Dott. Geol. Marco NOVO

IL TECNICO AMBIENTALE
 Dott. Antonio BRONE

IL RESPONSABILE DEL PROCEDIMENTO
 Geom. Roberto MINA

DATA Settembre 2010
 CARTOGRAFIA AGGIORNATA GENNAIO 2010

CLASSI DI PERICOLOSITA' GEOMORFOLOGICA

CLASSE II - PERICOLOSITA' DA BASSA A MODERATA

- CLASSE IIA
- CLASSE IIB
- CLASSE IIC

CLASSE III - PERICOLOSITA' DA MEDIA A MOLTO ELEVATA

- CLASSE IIIA
- LIMITE CLASSE IIIA1 E CLASSE IIB
- CLASSE IIIA2
- CLASSE IIIA3
- CLASSE IIB2
- CLASSE IIB3
- CLASSE IIB4

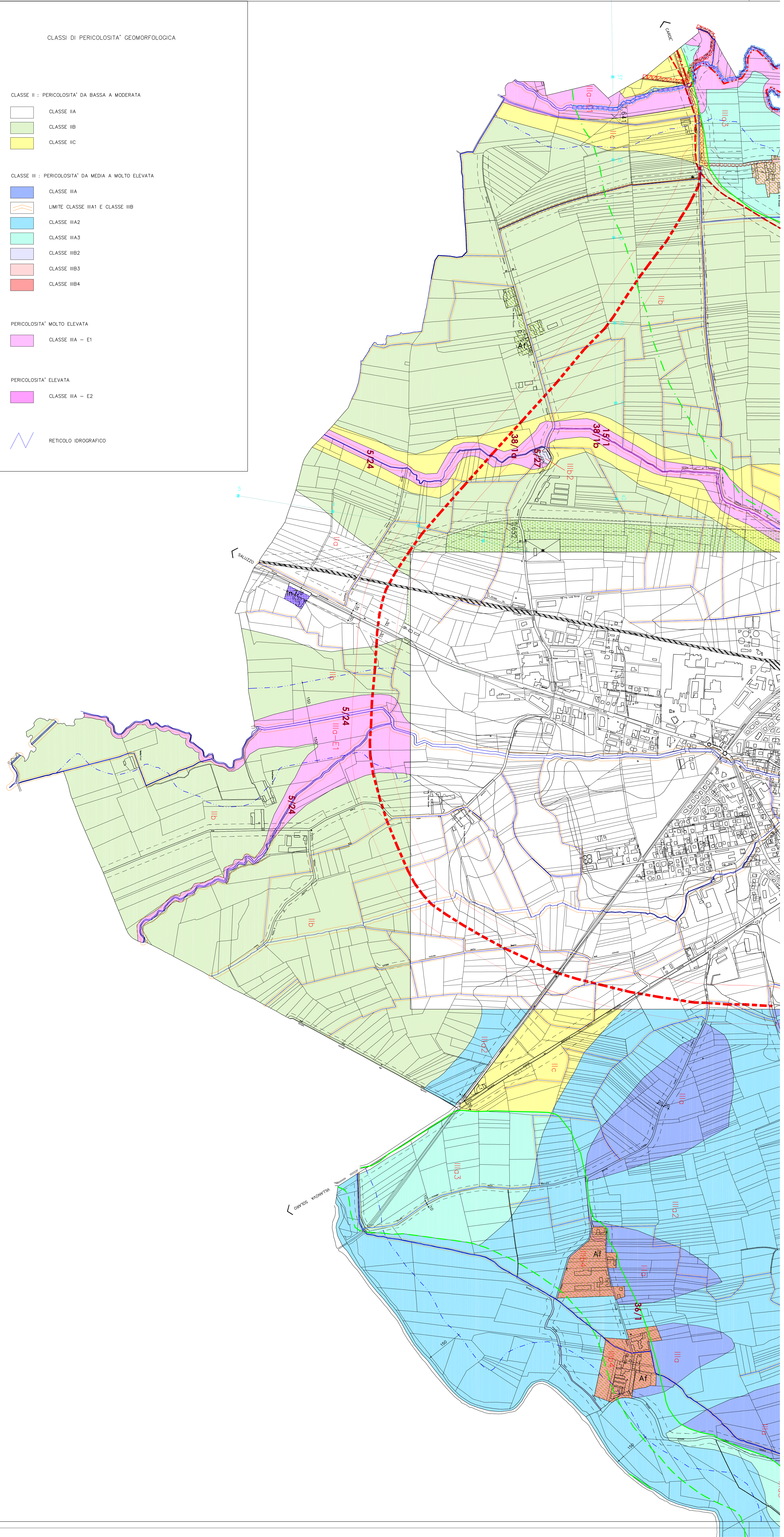
PERICOLOSITA' MOLTO ELEVATA

- CLASSE IIIA - E1

PERICOLOSITA' ELEVATA

- CLASSE IIIA - E2

RETIKULO IDROGRAFICO



LEGENDA:

DELIMITAZIONE AZZONAMENTO

ZONE RESIDENZIALI

- Cs** CENTRO STORICO E DI TUTELA AMBIENTALE
- Rr** ESISTENTE E RISTRUTTURAZIONE
- Rc** DI COMPLEMENTAMENTO
- Re** DI ESPANSIONE CON OBBLIGO DI P.E.C
- RCCP** PER EDILIZIA ECONOMICA E POPOLARE

ZONE PRODUTTIVE

- Ic** PER IMPIANTI CONFERMATI
- Ir** DI RIORDINO
- In** DI NUOVO IMPIANTO

ZONE COMMERCIALI

- Cc** ESISTENTI E CONFERMATE
- Cn** DI NUOVO IMPIANTO

ZONE AGRICOLE

- A** NORMALI
- Ab** DI SALVAGUARDIA AMBIENTALE
- Af** FRAZIONALI
- Ne** CENTRI EDIFICATI
- FABBRICATI RESIDENZIALI IN ZONA IMPROPRIA
- FABBRICATI ARTIGIANALI IN ZONA IMPROPRIA
- FABBRICATI AGRICOLI IN ZONA IMPROPRIA
- AREE A PARCO O VERDE PRIVATO

AREE PER SERVIZI SOCIALI

- ZONA VERDE
- ZONE PER ATTREZZATURE DI INTERESSE COLLETTIVO
- AREA DI RINATURALIZZAZIONE AMBIENTALE

SIMBOLICA SERVIZI ESISTENTE E IN PROGETTO

- 1** SCUOLA MATERNA
- 2** SCUOLA ELEMENTARE
- 3** SCUOLA MEDIA
- 4** SCUOLA SUPERIORE E UNIVERSITA'
- 5** POLIAMBULATORIO
- 6** BIBLIOTECA
- 7** CENTRO ANZIANI
- 8** CASA DI RIPOSO
- 9** CASERMA DEI CARABINIERI
- 10** UFFICIO POSTE E TELEGRAFIO
- S** AREE ATTREZZATE PER ATTIVITA' SPORTIVE
- V** GIARDINO PUBBLICO
- G** AREE ATTREZZATE PER GIOCO BAMBINI
- P** PARCHEGGIO PUBBLICO
- I** ISOLA ECOLOGICA
- AREA PER PROTEZIONE CIVILE
- ○ ○ ○ LIMITE ZONA RISPETTO DEPURATORE
- ○ ○ ○ POZZO E SERBATOIO ACQUEDOTTO COMUNALE
- ◆ AREA CABINA PRIMARIA ENEL

- LINEE ELETTRICHE M.T.
- LIMITE FASCIA RISPETTO STRADALE
- LIMITE FASCIA RISPETTO CORSI D'ACQUA
- STRADE IN PROGETTO
- EX FERROVIA

- PROGETTO TERRITORIALE OPERATIVO "TUTELA E VALORIZZAZIONE DELLE RISORSE AMBIENTALI DEL PO"
- (L.R. 5 Dicembre 1977 n. 56 art. 8 ter e seguenti)
- (D.C.R. n.981-4186 in data 08-03-1995 pubblicato su Bur n.16 del 19-04-1995)
- fascia di pertinenza fluviale (art. 2,2)
- limite del sistema delle aree protette ex legge 65/95
- limite del sistema delle aree protette ex legge 28
- Zona di prevalente interesse agricolo - art. 2,9

- zone senza sostanziali limitazioni all'uso agricolo
- zone con parziali limitazioni all'uso agricolo

Emergenze del sistema naturalistico - art.3.3

- principali corridoi ecologici
- reticolo ecologico minore
- Area ed elementi di specifico interesse storico-artistico-culturale-paesaggistico - art. 3.7

- beni di interesse documentario e di architettura minore

- annuamenti rurali

- percorsi storici accertati

- Aree degradate - insediamenti marginali e ambientali - art. 3.11

- insediamenti arteriali

- Strade, percorsi e circuiti di accesso e di fruizione - art. 3.8

- percorsi di fruizione

PIANO STRALCIO DELLE FASCIE FLUVIALI

(legge 18 maggio 1989 n. 183 e successive modifiche e integrazioni art.17 comma 6-ter)

- Fascia "A" - fascia di deflusso della piena
- Fascia "B" - fascia di esondazione
- Fascia "C" - area di inondazione per piena catastrofica

- (I) Area per strutture di servizio dell'Istituto Lattiero e delle Tecnologie agro-alimentari

- Fascia ridotta R.D. 523/1904

- Antichi percorsi

- Ripetitore telefonia

AMBITI DI INSEDIAMENTO COMMERCIALE - Del. C.C. N. 25 del 10.07.2007

- Perimetrazione del tessuto residenziale (L.1)
- Adensamento storico rilevante di tipo A1

RETE VIABILISTICA PRIMARIA DI CONNESSIONE INTERURBANA del P.T.P.

- ASSI DI PROGETTO

- PRESIDIO DI PROTEZIONE CIVILE

- TENIMENTI EX ORDINE MAURIZIANO

- INDIVIDUAZIONE OSSERVAZIONI