

DI PIANO DI RECUPERO PER IL RECUPERO AD USO RESIDENZIALE E LA TRASFORMAZIONE DI EDIFICI EX RURALI Tav. 3 PLANIMETRIE, SITUAZIONE E VOLUMI A PROGETTO CON INDICAZIONE TIPOLOGICA

Ditta : ROSSO Massimo -
Viclo del Pozzo - MORETTA

Fig.12 n.1083
Disegno scala 1:200

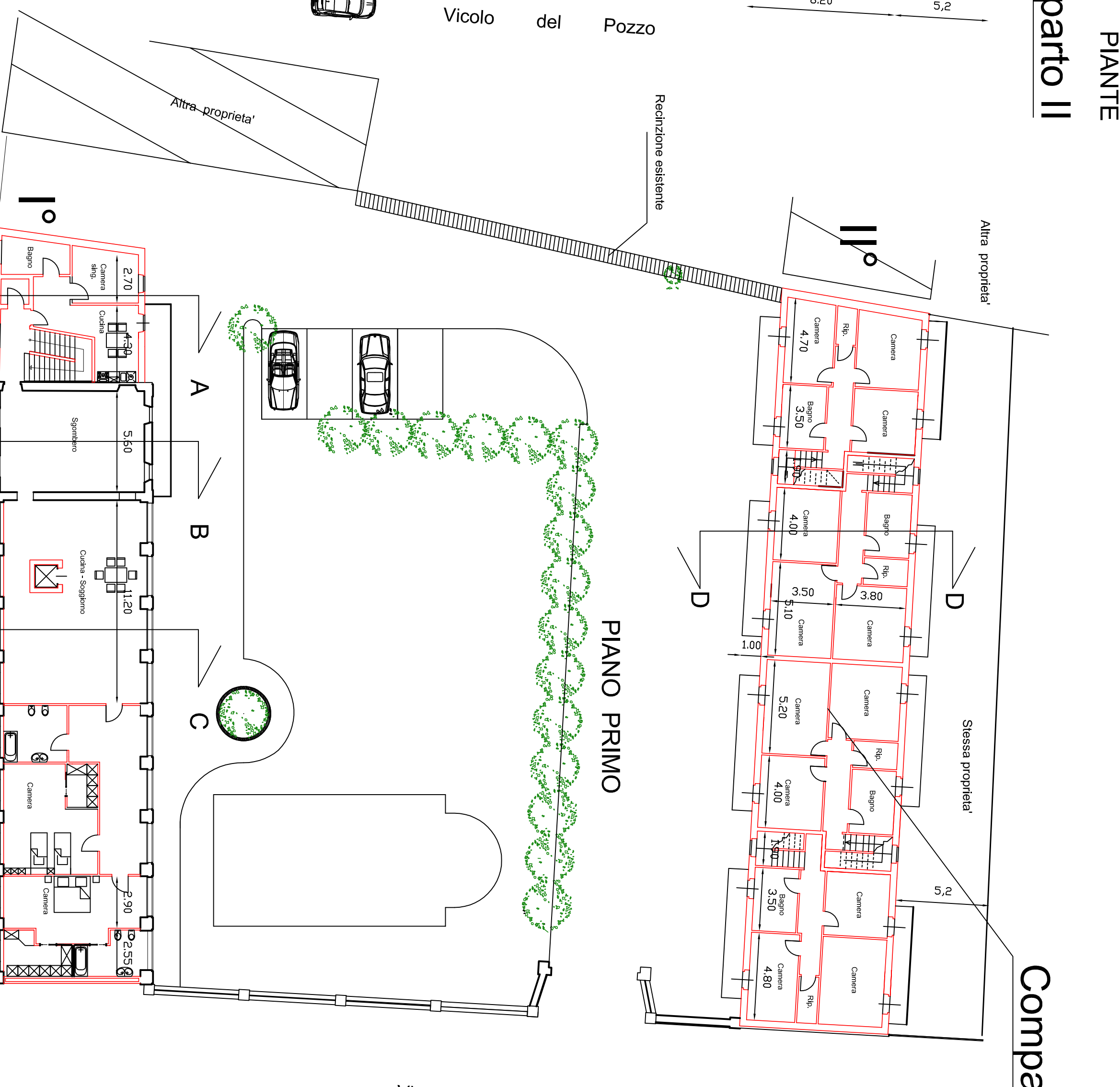
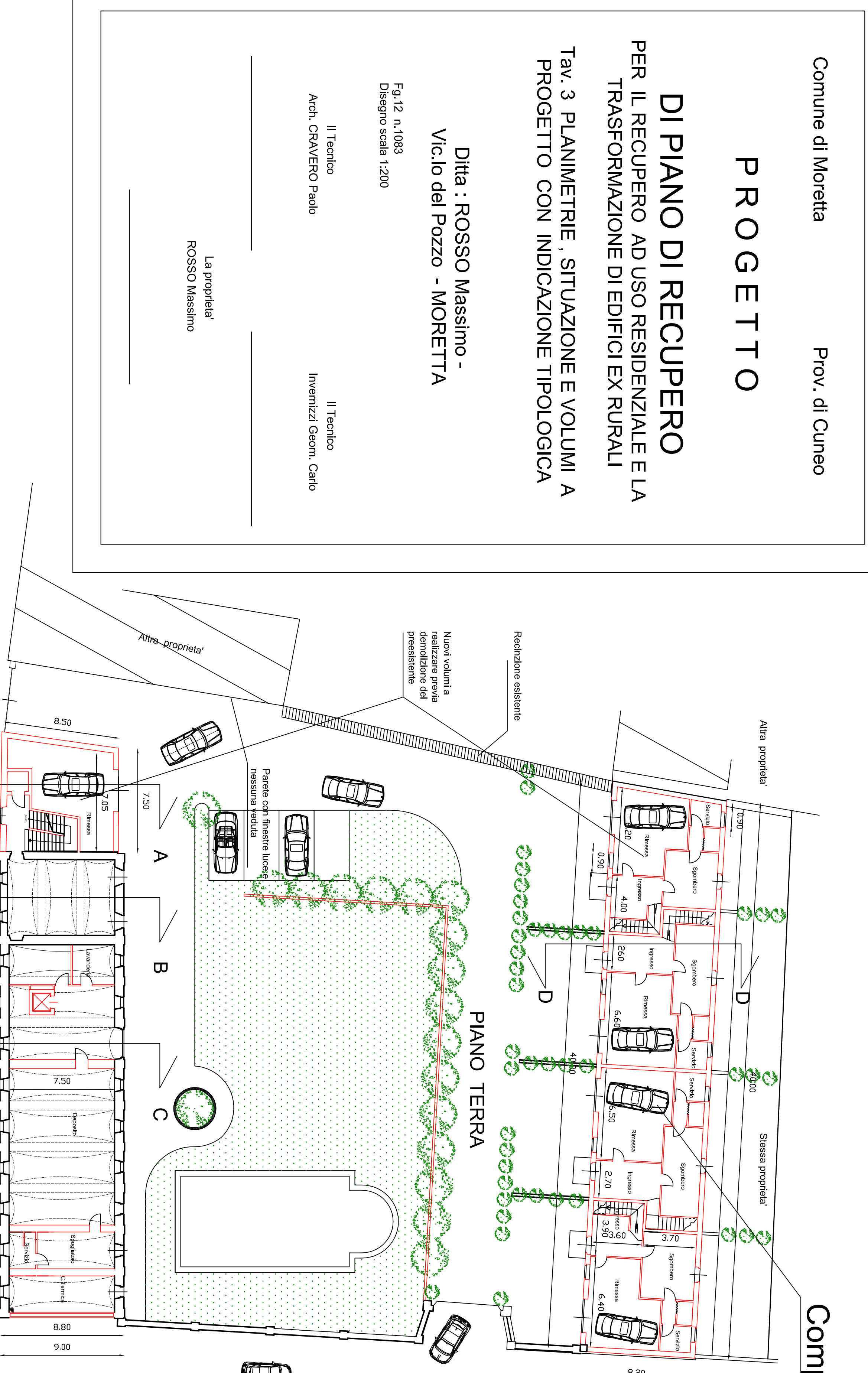
Il Tecnico
Arch. CRAVERO Paolo

Il Tecnico
Invenizzi Geom. Carlo

La proprietaria
ROSSO Massimo

Comparto II

Comparto II



CALCOLI DI PROGETTO

SUPERFICI

Comparto I'	33,20 x 9,00	= mq. 298,80
Comparto II'	(7,50+6,80) x (2,46+5,0)	= mq. 66,42
Comparto II''	(40,80 + 40,00) x (8,20)	= mq. 331,28
TOTALE VOLUMI A PROGETTO		
	VOLUMI SOGGETTI AD ONERI	= mc. 4526,57 < 4723,63

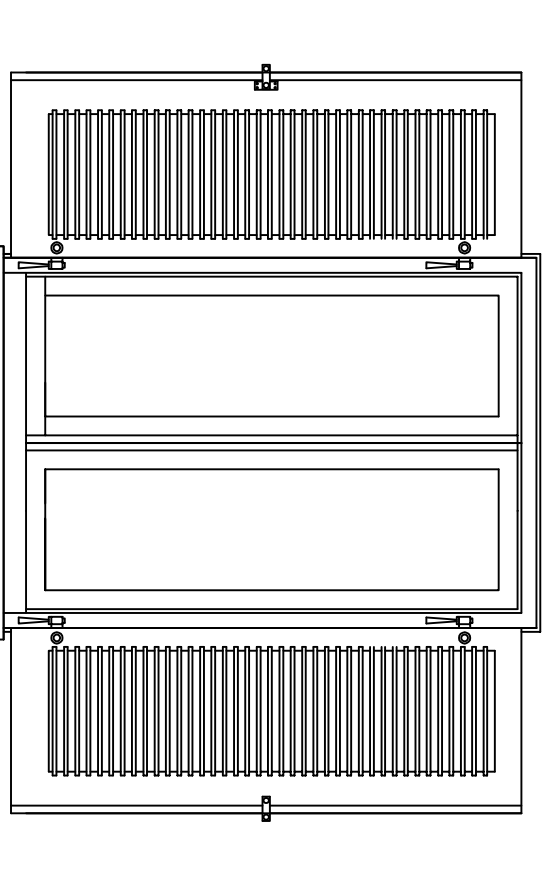
VOLUMI

Comparto I'	33,20 x 9,00	= mc. 2031,84
Comparto II'	(7,50+6,80) x (2,46+5,0)	= mc. 424,23
Comparto II''	(40,80 + 40,00) x (8,20)	= mc. 2070,50
TOTALE VOLUMI A PROGETTO		
	VOLUMI SOGGETTI AD ONERI	= mc. 4526,57 < 4723,63

TOTALE VOLUMI soggetti ad oneri = mc. 3357,68

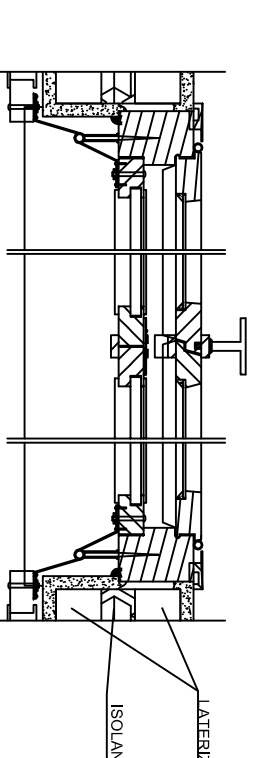
Scala 1:20

B



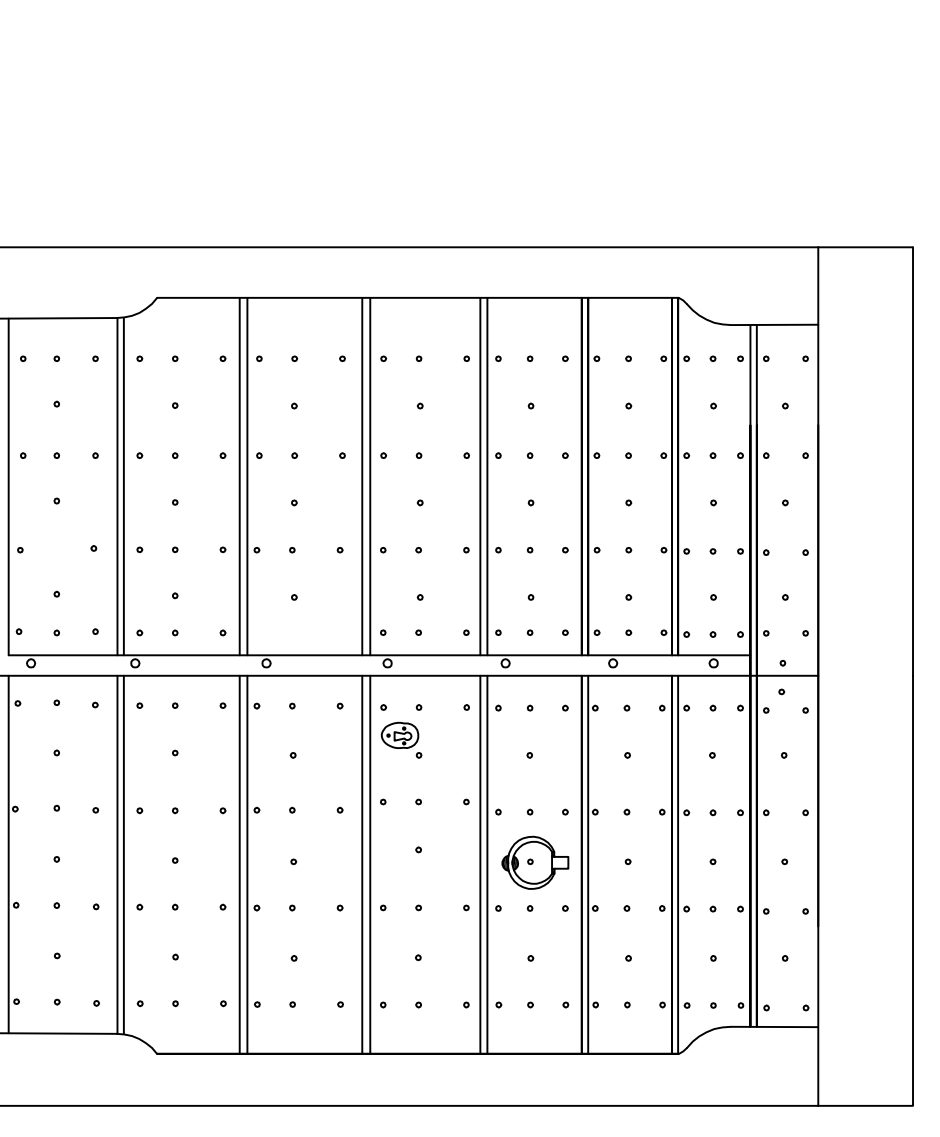
1,20 - 1,40

A



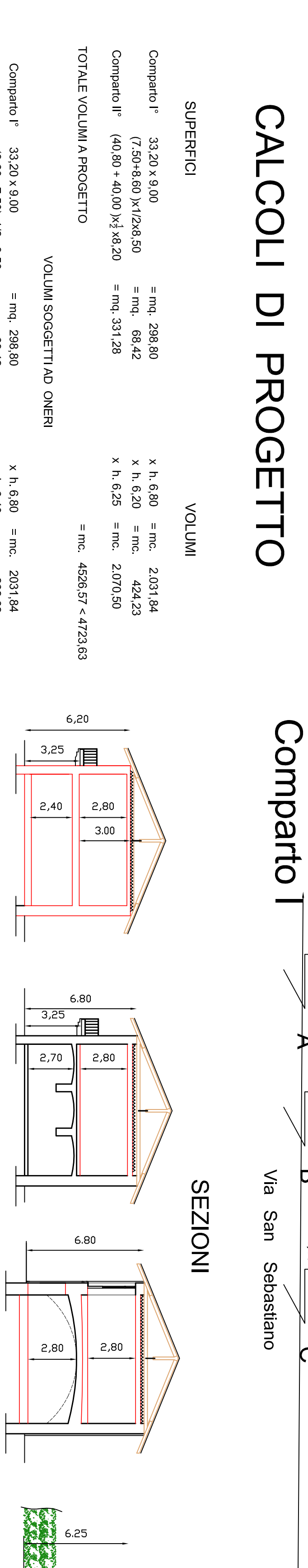
2,00 - 1,18

A

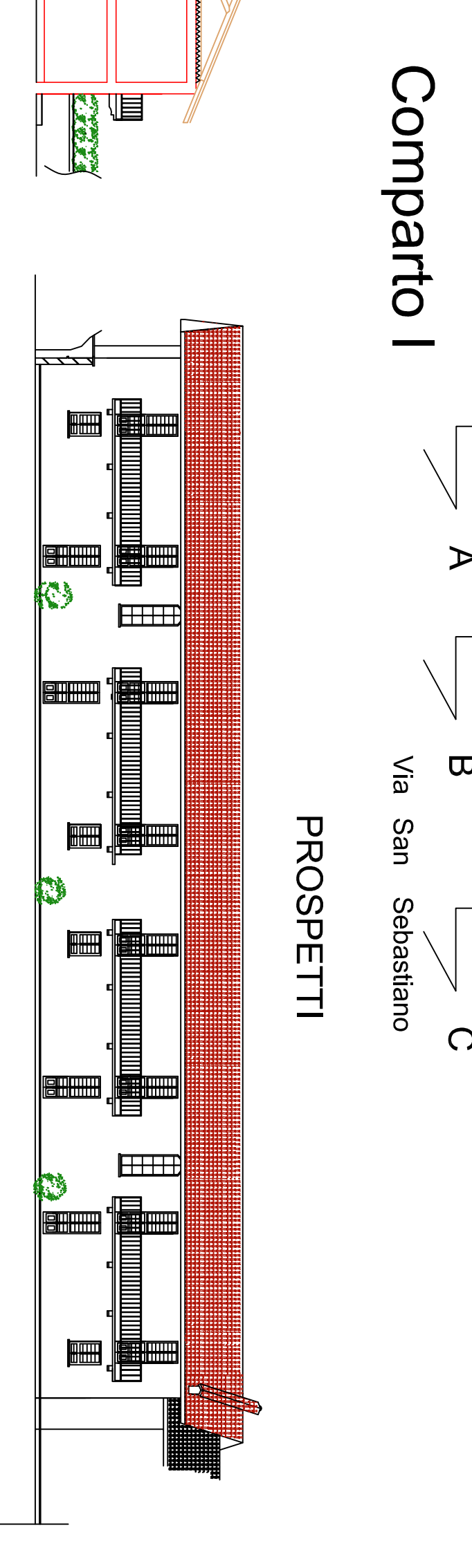


2,20

PROSPETTI



PROSPETTI



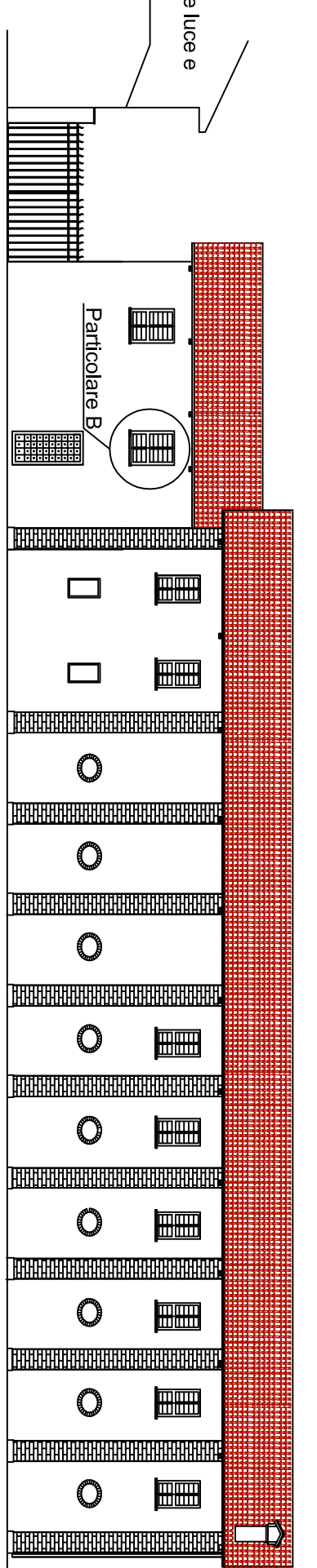
SEZIONE A - A

SEZIONE B - B

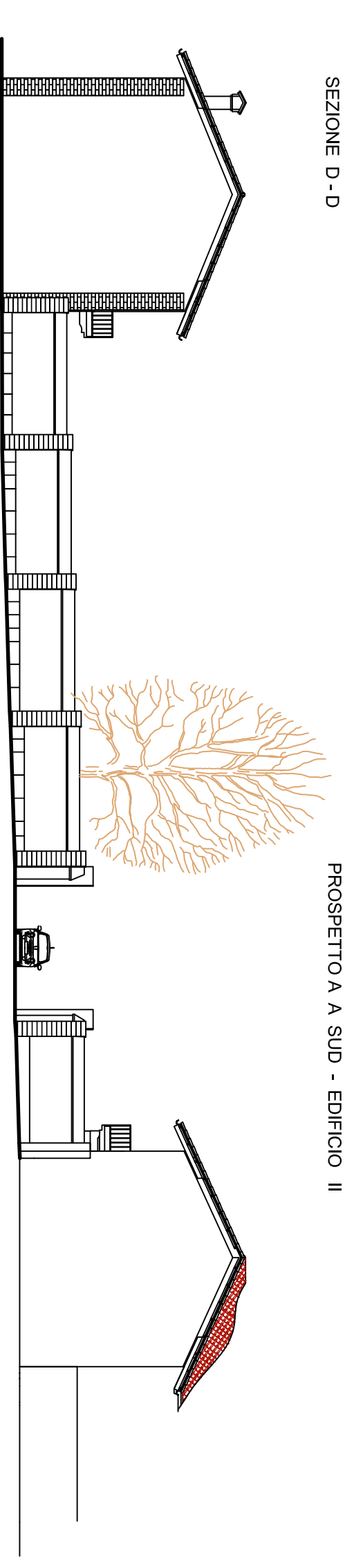
SEZIONE C - C

SEZIONE D - D

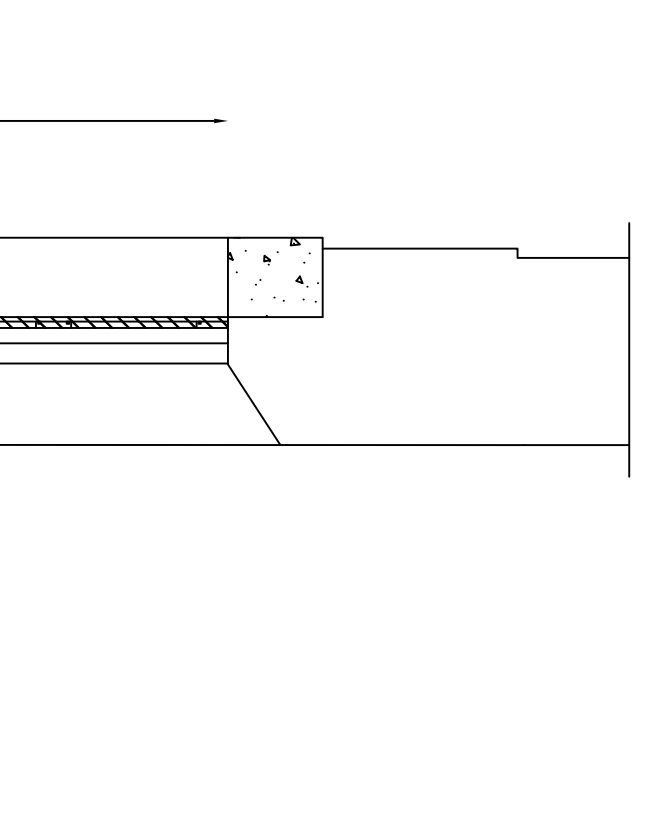
PROSPETTO A A - SUD - EDIFICIO II



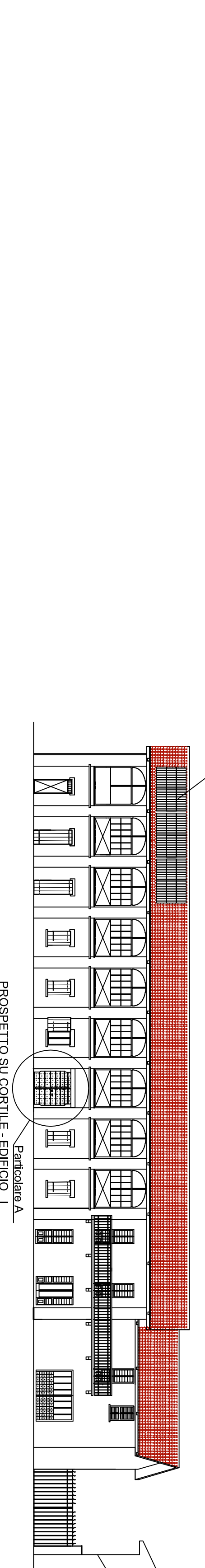
PROSPETTO SU VIA SAN SEBASTIANO - EDIFICIO I



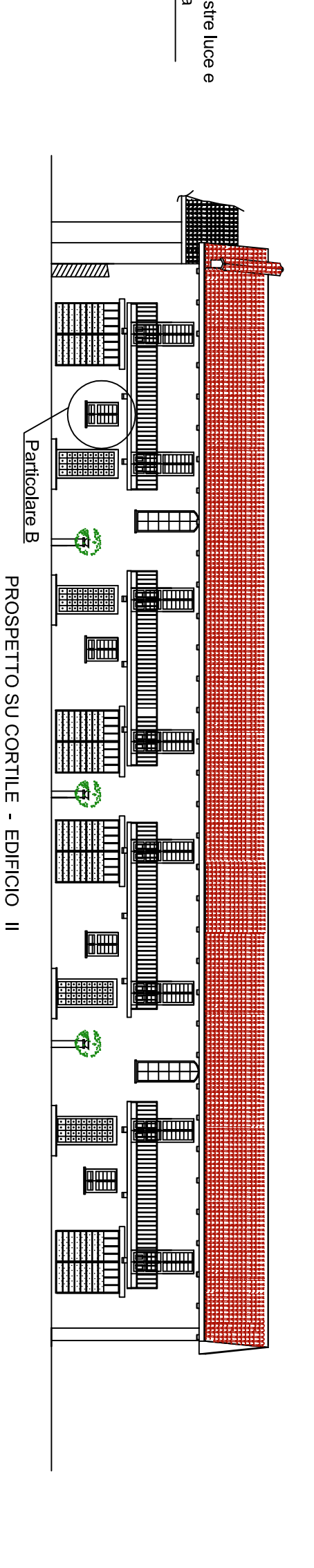
PROSPETTO SU VICOLO DEL POZZO



2,20



PROSPETTO SU CORTILE - EDIFICIO I



PROSPETTO SU CORTILE - EDIFICIO II