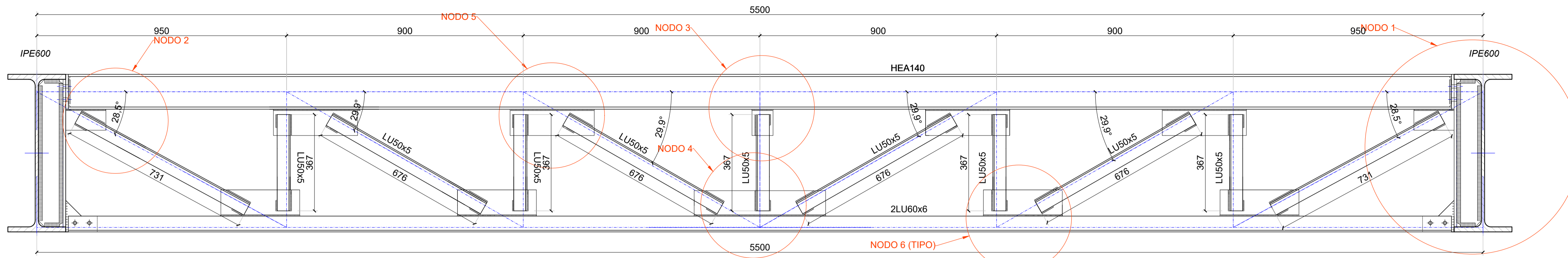


TRAVE RETICOLARE TIPO 2

SCALA 1:10

Quote in mm

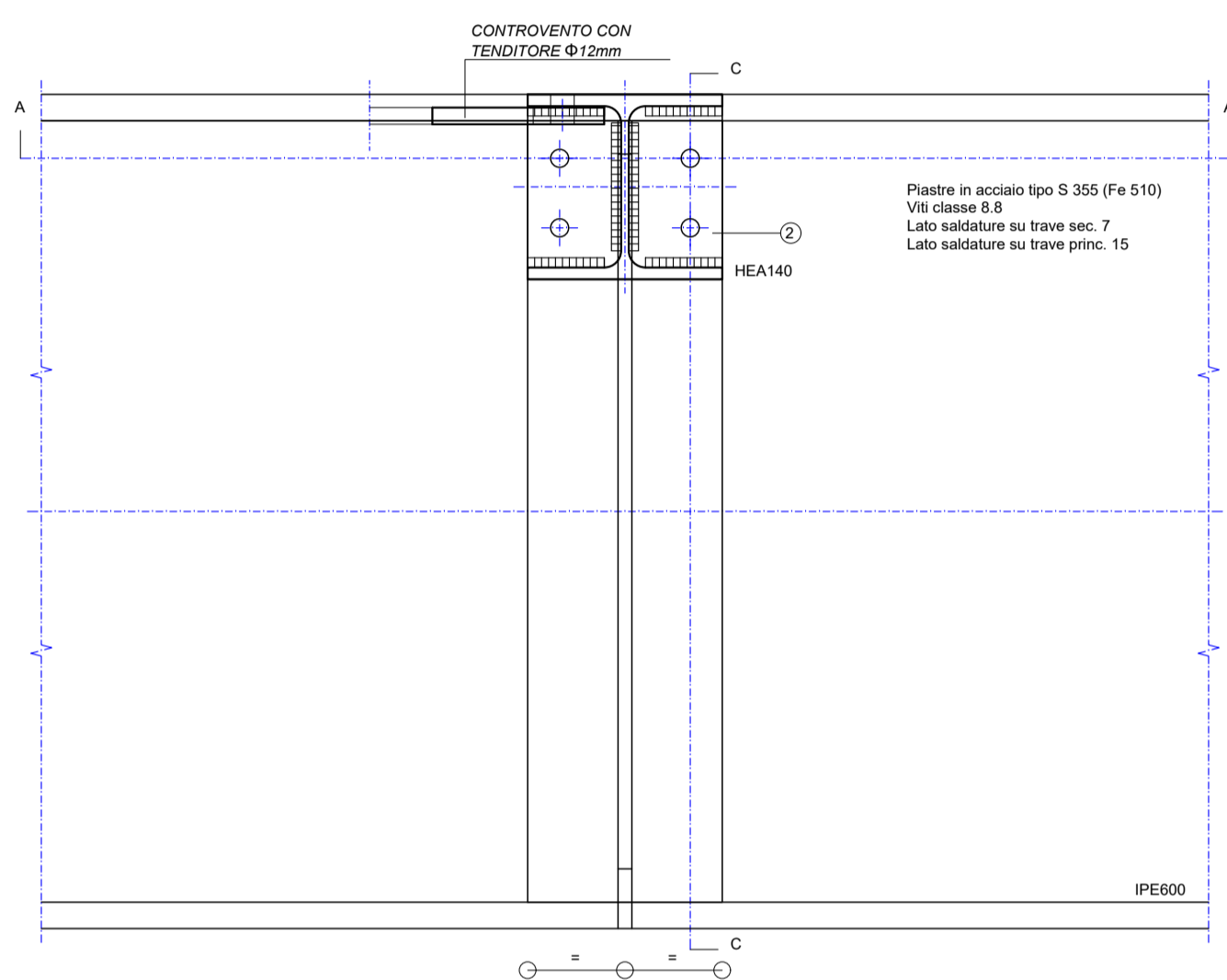
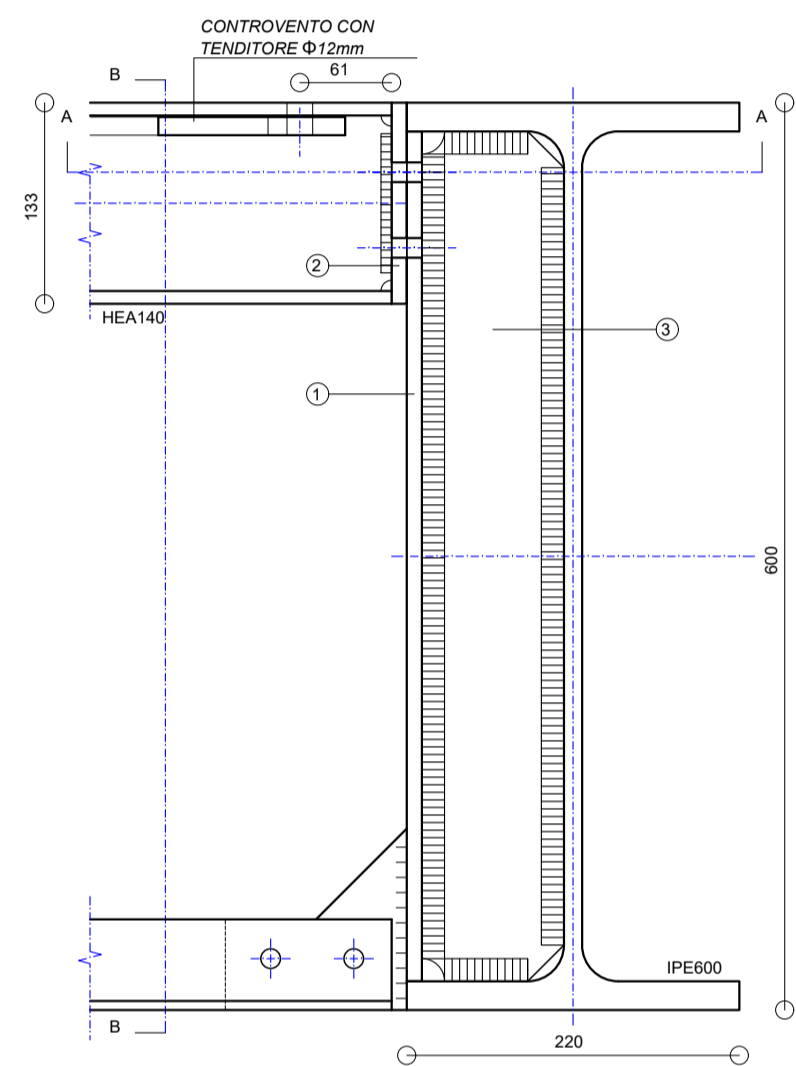


**TRAVE RETICOLARE TIPO 2
PARTICOLARI ATTACCO NODI**

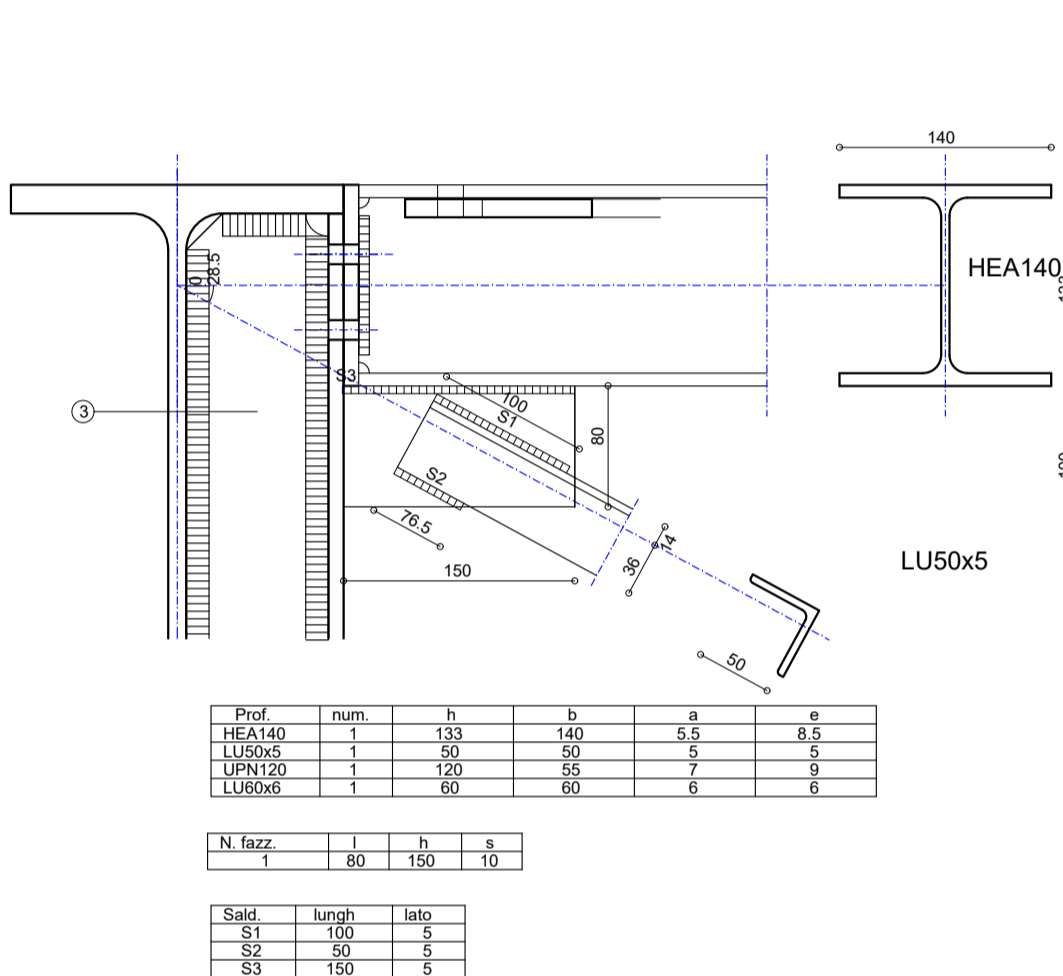
SCALA 1:5

Quote in mm

NODO 1



NODO 2

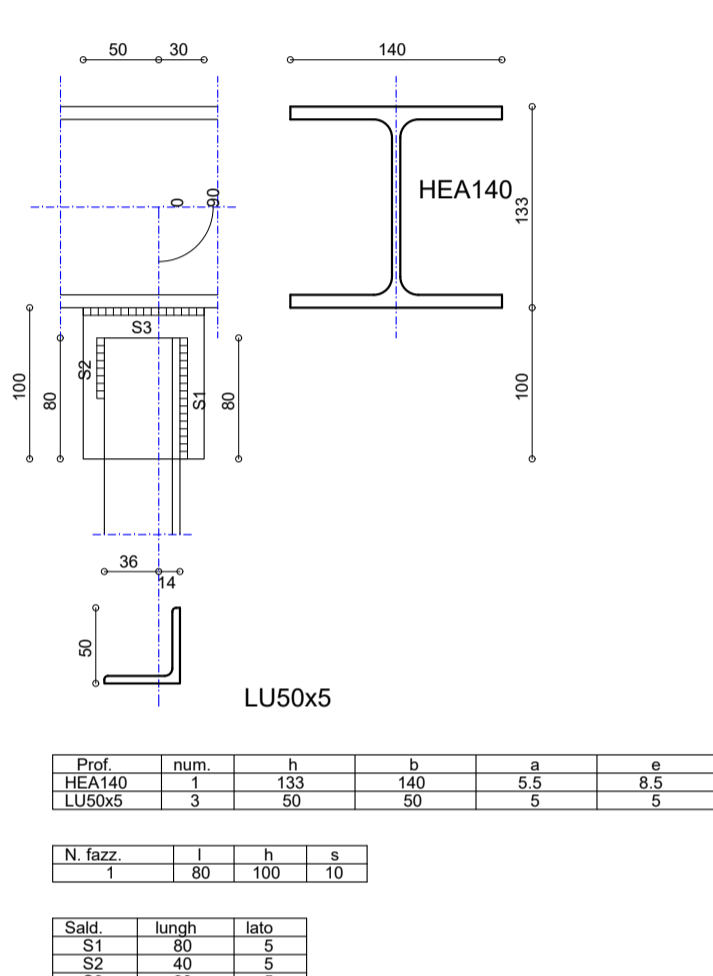


Prof.	num.	h	b	a	e
HEA140	1	133	140	5,5	8,5
LU50x5	2	50	50	5	5
LUPN120	1	120	55	5	5
LU80x6	1	80	60	6	6

N. fazz.	l	h	s
1	80	150	10

Sald.	lunghezza	lato
S1	100	5
S2	50	5
S3	150	5

NODO 3

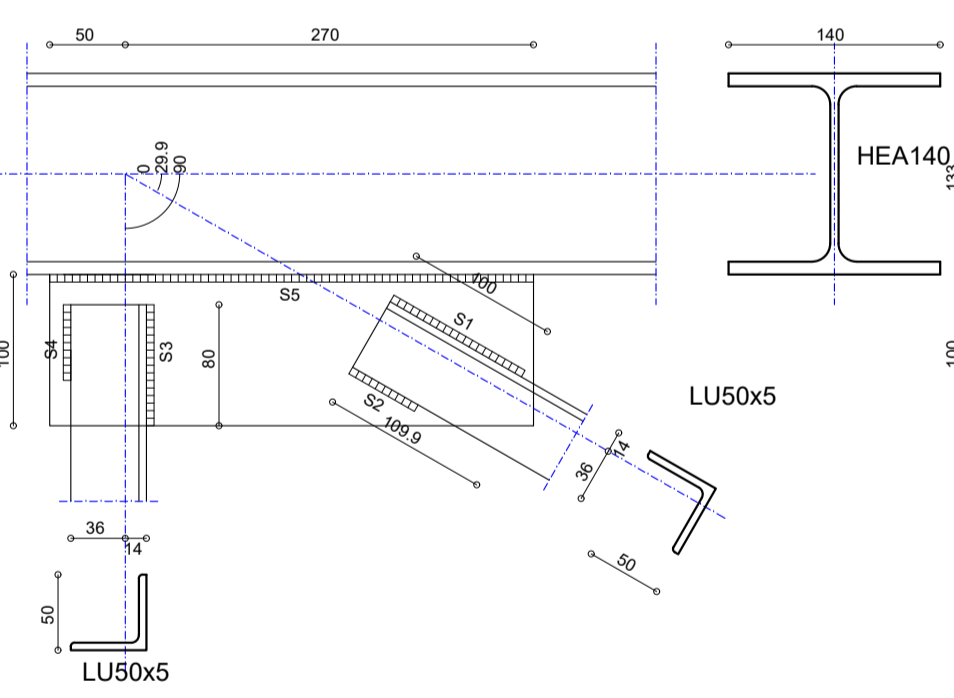


Prof.	num.	h	b	a	e
HEA140	1	133	140	5,5	8,5
LU50x5	3	50	50	5	5

N. fazz.	l	h	s
1	80	100	10

Sald.	lunghezza	lato
S1	100	5
S2	40	5
S3	50	5

NODO 5

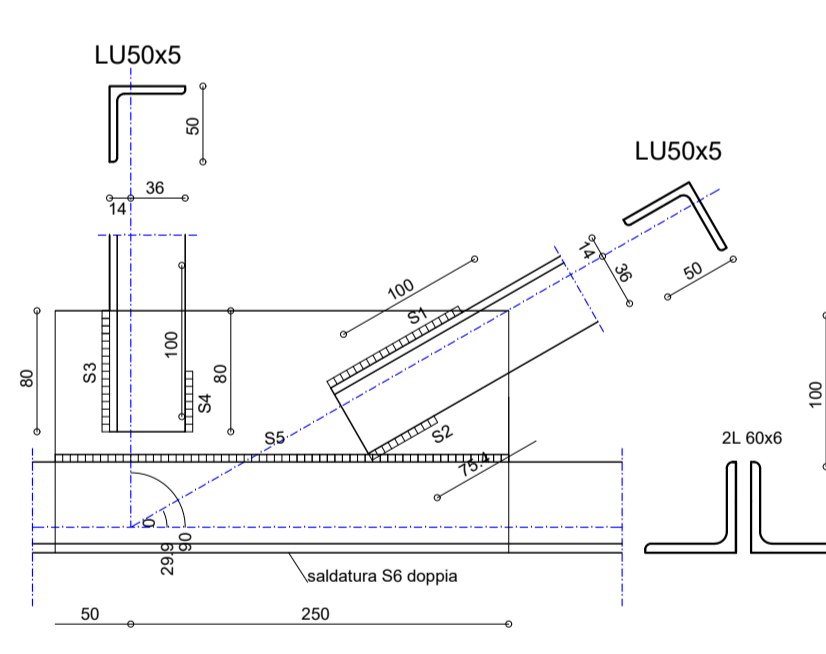


Prof.	num.	h	b	a	e
HEA140	1	133	140	5,5	8,5
LU50x5	2	50	50	5	5
LU80x6	2	80	60	6	6

N. fazz.	l	h	s
1	320	100	10

Sald.	lunghezza	lato
S1	100	5
S2	50	5
S3	80	5
S4	300	5
S5	40	5
S6	300	5

NODO 6 (TIPO)

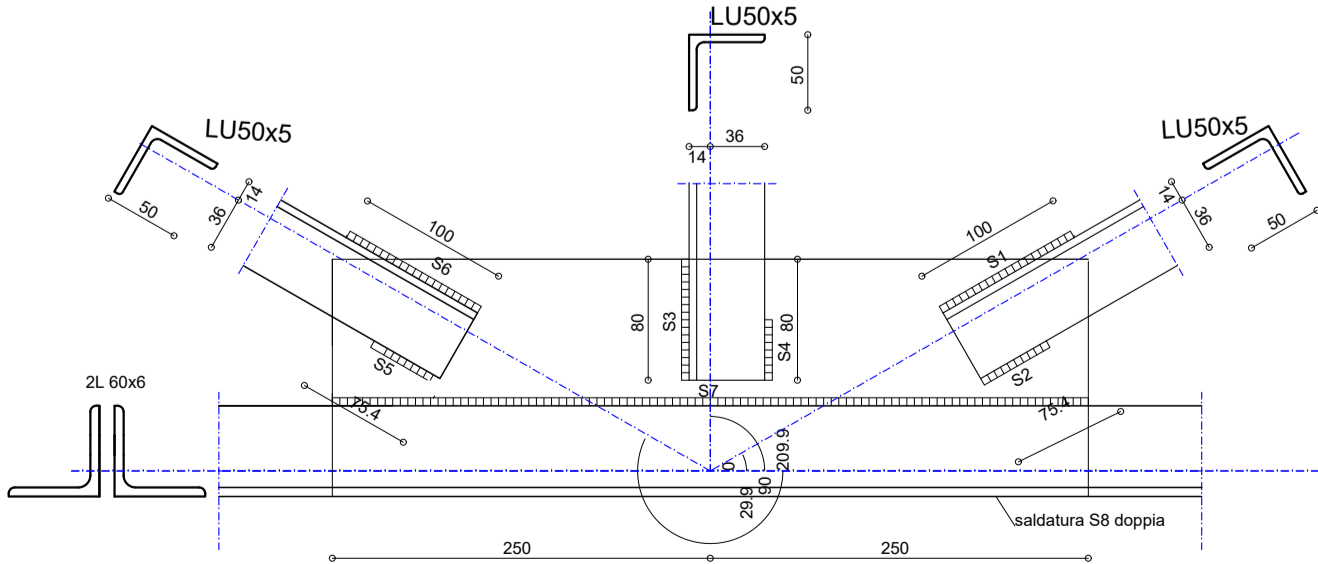


Prof.	num.	h	b	a	e
HEA140	1	133	140	5,5	8,5
LU50x5	2	50	50	5	5
LU80x6	2	80	60	6	6

N. fazz.	l	h	s
1	300	160	10

Sald.	lunghezza	lato
S1	100	5
S2	50	5
S3	80	5
S4	40	5
S5	300	5
S6	300	5

NODO 4

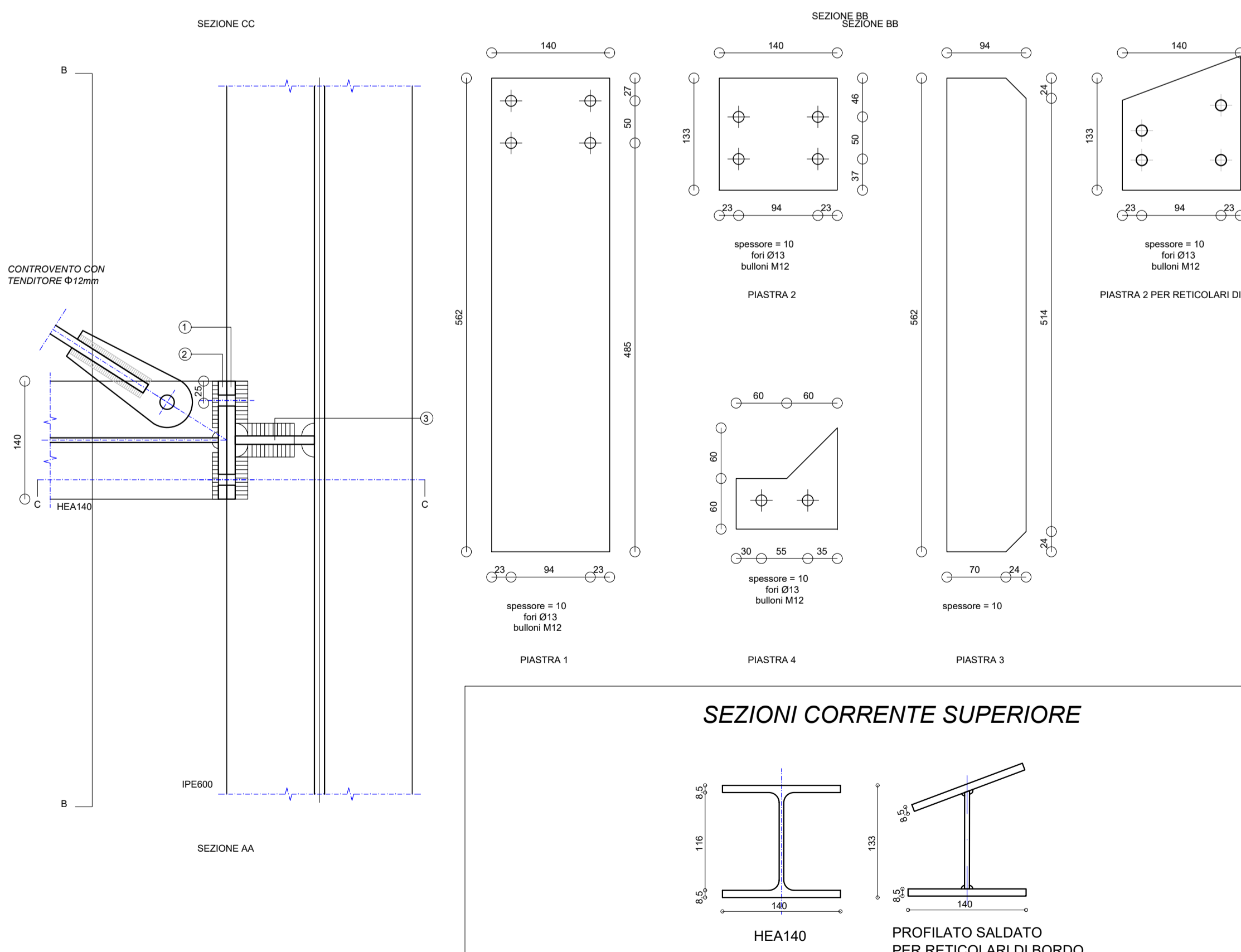


Prof.	num.	h	b	a	e
HEA140	1	133	140	5,5	8,5
LU50x5	3	50	50	5	5

N. fazz.	l	h	s
1	300	160	10

Sald.	lunghezza	lato
S1	100	5
S2	50	5
S3	80	5
S4	40	5
S5	50	5
S6	100	5
S7	500	5
S8	500	5

SEZIONI CORRENTE SUPERIORE



MATERIALI - PRESCRIZIONI

LEGNO LAMELLARE:
Classe di resistenza: GL24

CALCESTRUZZO FONDAZIONI:
Classe di resistenza: C 25/30
Classe di esposizione: XC2 secondo UNI 11104 / EN 206-1
Classe di consistenza: S3
Copriferrò minimo: 50

CALCESTRUZZO ELEVAZIONI:
Classe di resistenza: C 28/35
Classe di esposizione: XC1 secondo UNI 11104 / EN 206-1
Classe di consistenza: S4
Copriferrò minimo: 45mm

MAGRONE:
Classe di resistenza: C 10/15
Contenuto minimo cemento: 150kg/mc

ACCIAIO DA C.A.:
Classe di resistenza: B450C

ACCIAIO DA CARPENTERIA:
IPE600, tondi e micropali:
Classe di resistenza: S355JR

ALTRI PROFILI:
Classe di resistenza: S275JR

PIASTRE:
Classe di resistenza: S355JR

BULLONI E DADI:
Bulloni Classe di resistenza: 8.8
Dadi Classe di resistenza: 8

NOTE
L'Impresa Costruttrice è tenuta a verificare quote e misure prima dell'inizio dei lavori.

COMUNE DI MORETTA (CN)

Lavori presso la scuola elementare G. Prat di riconversione funzionale e abbattimento barriere architettoniche



Responsabile del procedimento: geom. Roberto Mina

R.T.P. di progettazione:

Settanta7 studio associato
arch. Daniele Rangone arch. Elena Rionda ing. Luca Ronco ing. Alberto Brondello

ORDINE DEGLI INGEGNERI DELLA PROVINCIA DI CUNEO
1264 Dott. Ing. Luca Ronco

ORDINE DEGLI INGEGNERI DELLA PROVINCIA DI CUNEO
A1653 Dott. Ing. Alberto Brondello

ing. Luca Lussorio geom. Giuseppe Galliano arch. Francesca Cordero

ORDINE DEGLI ARCHITETTI, PIANIFICATORI, PAESAGGISTI E CONSERVATORI DELLA PROVINCIA DI TORINO
ARCHITETTO FRANCESCA CORDERO n° 9486

Sala Mensa - Carpenteria metallica copertura tav 3 di 6 | 0041430003-PE-2-S-009-Sala Mensa - Carpenteria metallica copertura tav 3di6

PROGETTO ESECUTIVO
Data consegna: SETTEMBRE 2017